

GeoMail

Navigation

Das GeoMail-Modul für den Frächter

GeoMail

-Navigation-

Das GeoMail-Modul für den Frächter

**Automatisierter Empfang von Fuhraufträgen
aus verschiedenen Software-Systemen.**

**Die Lieferscheine werden an den Versender
des Fuhrauftrages und optional auch an die
eigene Spedition zurückgeschickt.**

**Durchgängige Navigation zwischen Straßen-
und Waldwegenetz.**

Das System ist De-minimis förderfähig.

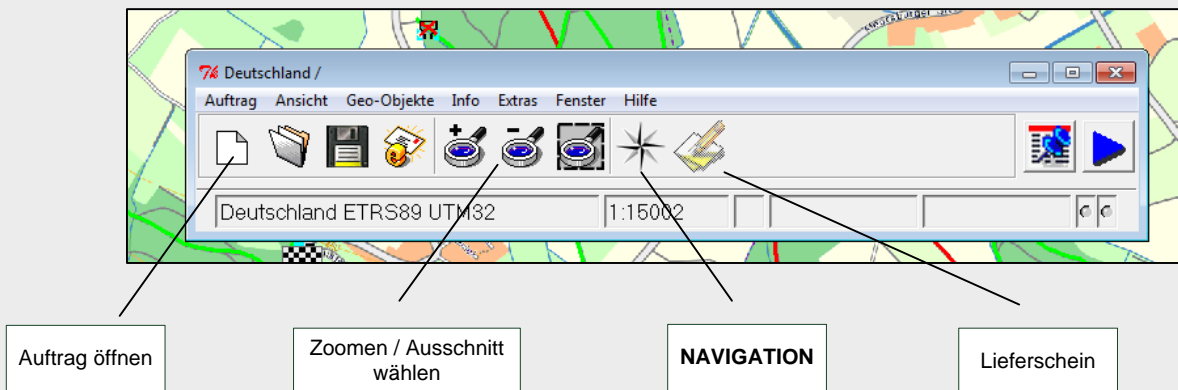
Empfang von Fuhraufträgen und Versand von Lieferscheinen an
Partnerfirmen wie z.B.:



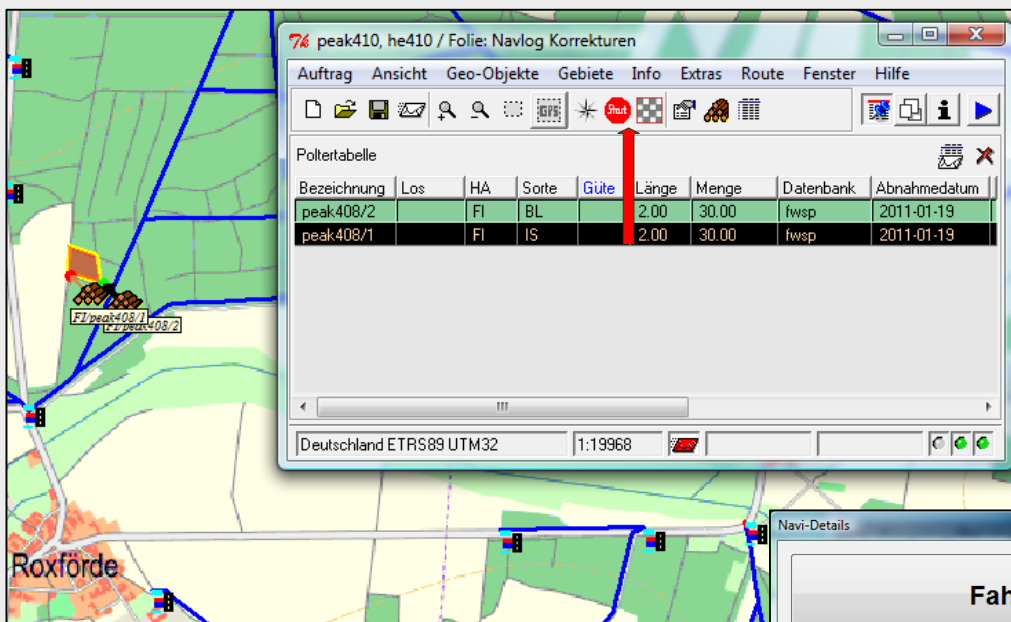
GeoMail für Frächter bietet die Behandlung von Fuhraufträgen und Lieferscheinen, das Anzeigen der Polter und der eigenen GPS-Position während des Fahrens sowie eine Routenberechnung und -anzeige.

Fuhraufträge und Lieferscheine werden automatisiert mit verschiedenen Software-Systemen wie GeoMail oder auch Latschbacher – Dekadata – oder via ELDAT-Transportauftrag ausgetauscht.

Das Startmenue des Frächters

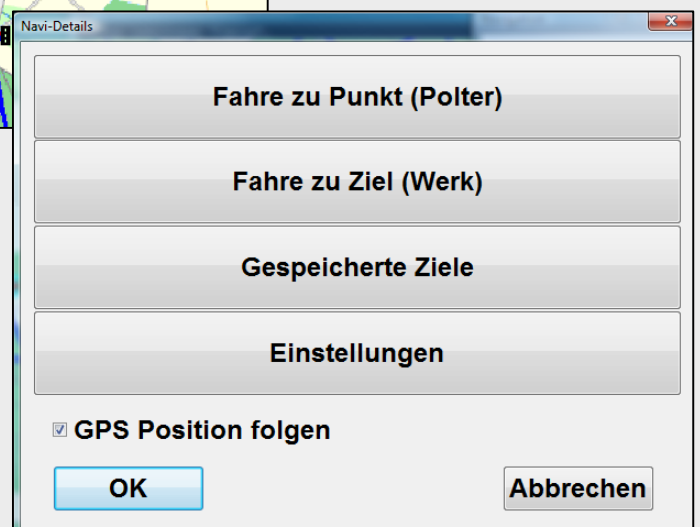


Wählen des Zielpunktes



Entweder wird wie links ein Polter als Zielpunkt ausgewählt und dann auf Navigation geklickt.

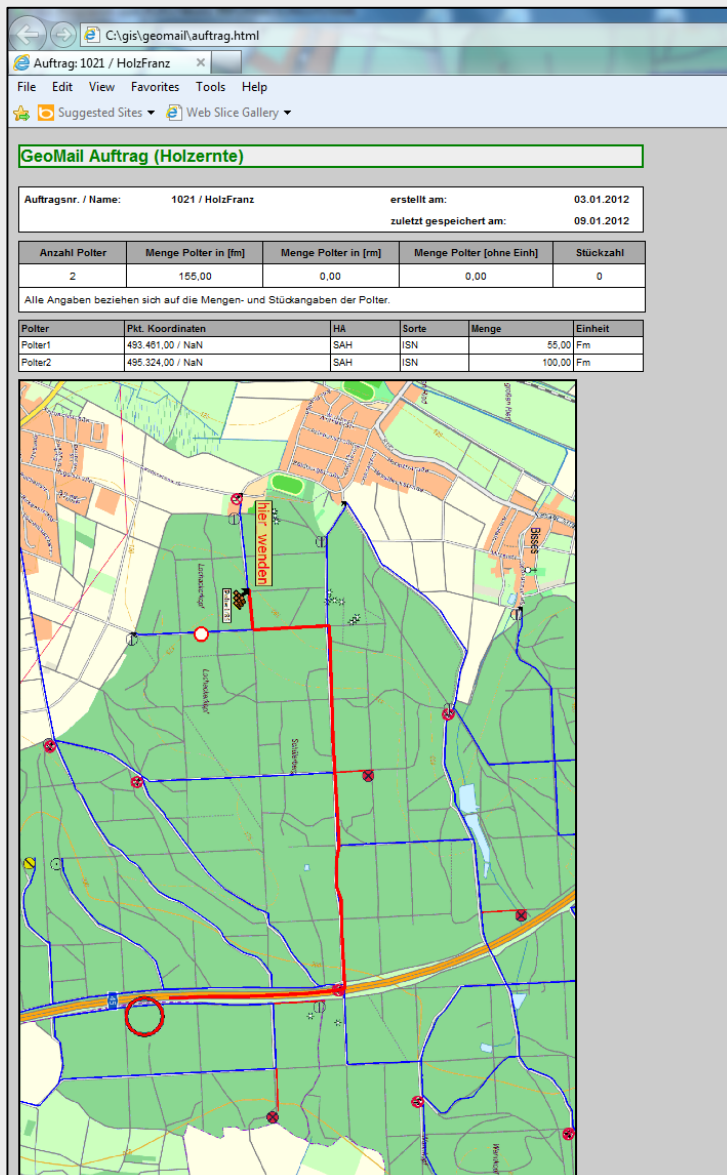
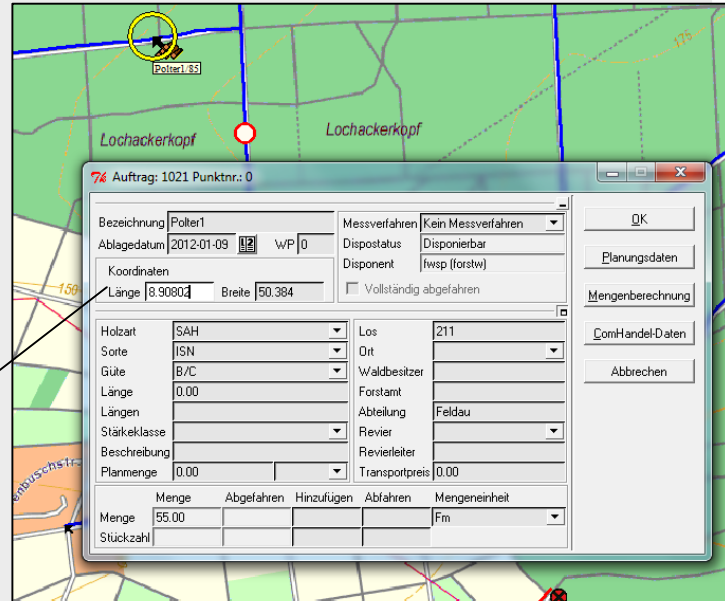
Oder es wird, wie rechts ersichtlich, ein bestimmter Punkt in der Karte, ein Werk oder ein gespeicherter Zielpunkt angegeben. Daraufhin starten die Routenberechnung und die Navigation zu diesem Punkt.



Koordinateneingabe und Kartenausdruck

Polter können auch direkt über die Poltereingabe aufgenommen werden (auch mit Messverfahren). Dabei werden verschiedene Eingabesysteme (Grad Minuten oder Dezimalgrad) unterstützt, falls das Polter nicht mit der Mouse positioniert werden soll. Wenn Polter im ELDAT Format vorliegen können diese direkt eingespielt werden.

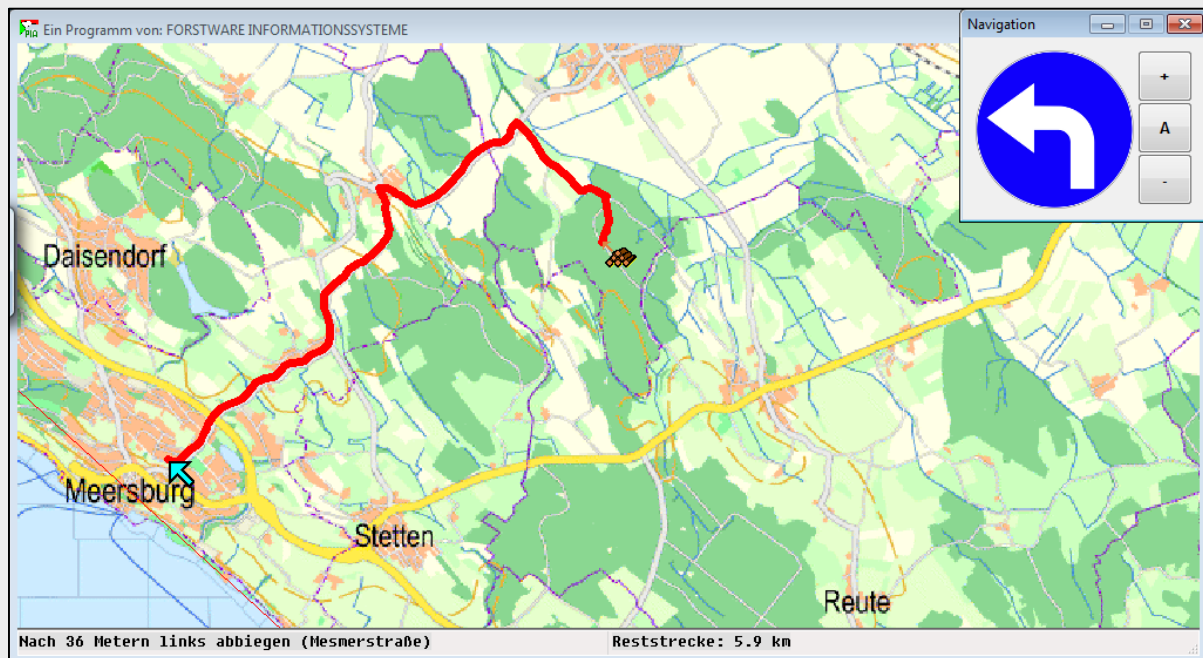
Koordinateneingabe



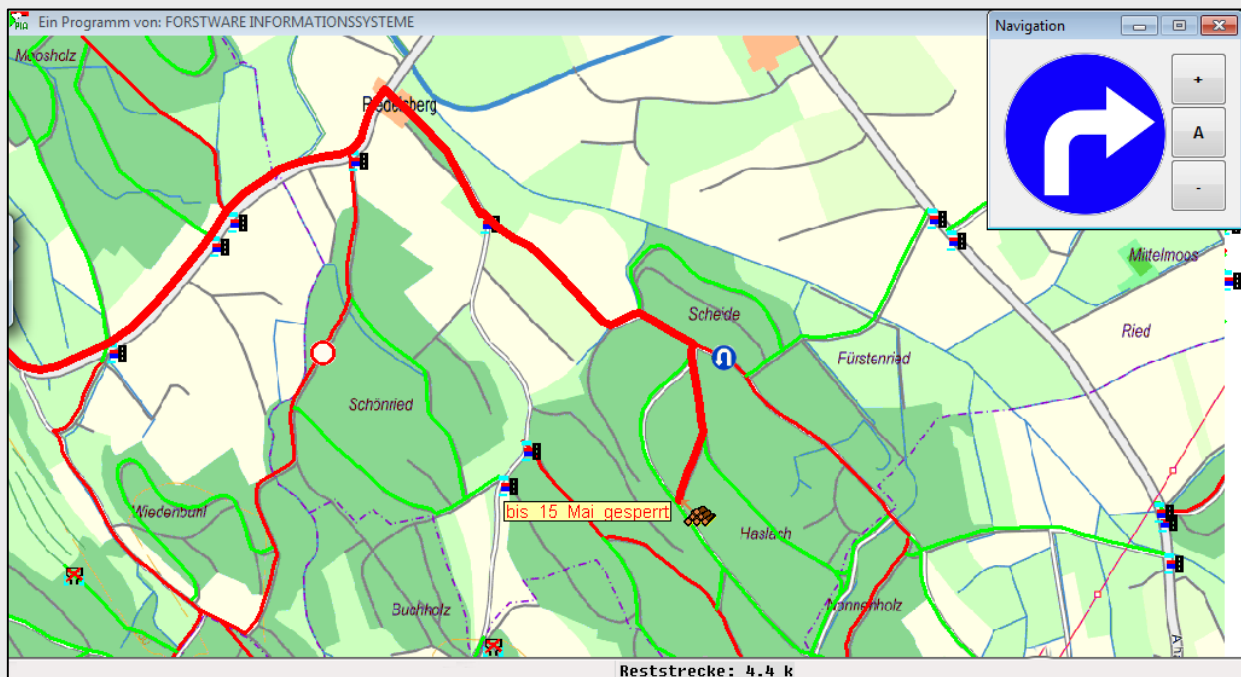
Die aktuellen Aufträge und Polter können mitsamt der Karte und den eingegebenen Positionen ausgedruckt oder als PDF oder HTML verschickt werden. Für Teilnehmer ohne GeoMail bzw. Laptop

Navigation mit Navlog-Daten

Durchgängige Navigation auf öffentlichen Straßen und im Wald.



Der Fahrer wird nicht nur durch das Navigationssystem geleitet, sondern sieht auf der Karte u. a. auch die visuellen Hinweise des Holzeinkäufers.

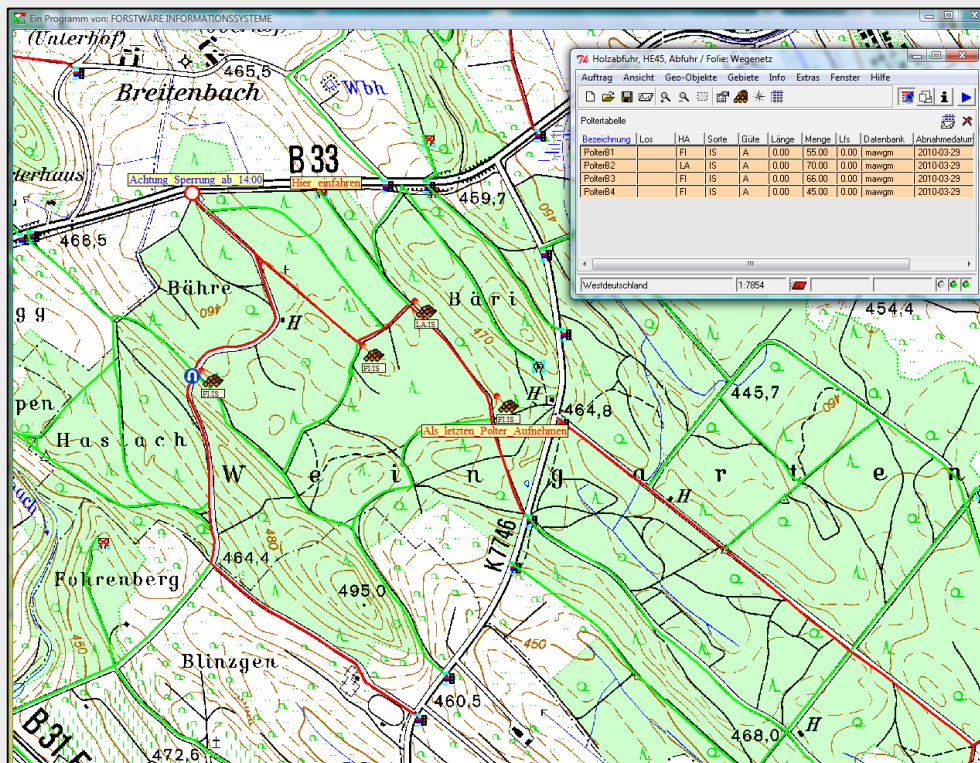


Lieferscheineingabe



Der Austausch von Daten geschieht automatisiert und nachvollziehbar. Es sind keine manuellen Eingriffe wie Abfrage eines Webservers oder ein Kopieren von e-Mail-Anhängen notwendig.

Speditions-Version GeoMail



Diese Version ermöglicht das Erstellen, Verwalten und Verteilen von Aufträgen. Auftragsbezogen können Symbole, Hinweise und Flächen hinzugefügt werden.

In dem gezeigten Beispiel ist eine Top25 Karte mit Navlog-Wegedaten zu sehen. Weiterhin sind Symbole und Hinweise eingefügt.

Es können Fuhraufträge von Firmen empfangen werden, welche auch GeoMail nutzen, diese können selbstständig an die gewünschten Fahrer verteilt werden. Entsprechendes gilt für Eldat-Fuhraufträge, z.B. von Landesforstbetrieben.